

The logo for ERP (Enterprise Resource Planning) is displayed in a bold, white, sans-serif font.

NACHON Enterprise Resource Planning



Enterprise Resource Planning

Eilandautomatisering, deeloplossingen, inflexibiliteit, gebrek aan analyses, inzicht en overzicht, teveel dubbel werk. Problemen die de behoefte in de markt aan vergaand geïntegreerde transport oplossingen, sterk doen groeien. De diversiteit en complexiteit van het transport proces gecombineerd met steeds hogere eisen die verladers stellen aan transparantie en real time informatie zijn de belangrijkste voedingsbodem voor deze groeiende behoefte. NACHON speelt daar, als meest innovatieve totaaloplosser voor transportautomatisering, op in met de introductie van NACHON ERP. Een speciaal voor transport- en logistieke dienstverleners ontwikkeld ERP systeem gebaseerd op Microsoft Dynamics NAV 2009.

ERP staat voor Enterprise Resource Planning en is de afgelopen 2 decennia ontwikkeld tot de verzamelnaam voor geïntegreerde bedrijfssoftware waarmee alle kernprocessen in een onderneming worden ondersteund. Sales, Marketing, Order Entry, Planning, Facturatie, Boekhouding, Personeel etc. Het hebben van één systeem en één database leidt tot stroomlijning van processen en uniformiteit van gegevens.

Toegevoegde waarde

De ERP transportoplossing van NACHON is vanaf de basis opnieuw opgebouwd. Zonder belemmeringen uit het verleden is een nieuwe architectuur ontwikkeld, die ervoor zorgt dat het systeem zeer efficiënt is en functioneel state-of-the-art genoemd mag worden. Zo is het bijvoorbeeld mogelijk gemaakt om op rit(stop) niveau een onbeperkt aantal activiteiten te definiëren. Niet alleen laden of lossen maar bijvoorbeeld ook montage, omkoppelen, etc. zijn precies in te richten zoals het in uw bedrijfsproces verloopt. We noemen dit Multi Level Execution. Bij het inrichten van NACHON ERP worden de niveaus en dimensies precies zo gedefinieerd passend op uw bedrijfsvoering. Een bedrijfsvoering die zich steeds meer ontwikkelt van alleen transport naar het leveren van toegevoegde waarde in de logistieke keten.

Microsoft Dynamics NAV 2009

Het ERP systeem van Microsoft, Dynamics NAV 2009, is wereldwijd een van de meest gebruikte ERP systemen en daardoor vergaand doorontwikkeld en gestandaardiseerd. Het beschikt over alle denkbare basis ERP functionaliteiten zoals boekhouding, inkoop, verkoop, marketing, personeel, projecten etc., allemaal draaiend op één centrale SQL Server database. Enerzijds volledig geïntegreerd met alle andere Microsoft technologie en applicaties, maar anderzijds via webservices ook eenvoudig te ontsluiten naar de 'buitenwereld'.

Transport Management add-on

NACHON heeft op het Microsoft Dynamics NAV platform een add-on (set met modules) ontwikkeld, speciaal voor transport- en logistieke dienstverleners. De rijke ervaring die NACHON heeft met transportautomatisering en TMS systemen vertaalt zich in krachtige TMS functionaliteit, volledig geïntegreerd met de andere ERP onderdelen. Hiermee wordt een grote stap gezet in het verder kunnen optimaliseren van de bedrijfsprocessen van de transportondernemer.

Dimensies en doorsnedes

Essentieel voor de bedrijfsvoering in transport en logistiek is de nagenoeg onbeperkte behoefte aan gezichtspunten waarmee de verzamelde data doorsneden kan worden. Deze zogenaamde dimensies vormen een belangrijke peiler onder NACHON ERP. Het voertuig (trekkende eenheid, wisselbak, trailer, dolly etc.), de lading (hoeveelheid, verpakking, conditie etc.), de chauffeur (en overig personeel en charters), de klant, de order, de rit etc. Ieder gezichtspunt is in NACHON ERP opnieuw gedefinieerd en stelt u in staat realtime over informatie te beschikken om uw bedrijfsvoering op af te stemmen of uw klant mee te bedienen.

Multi Company

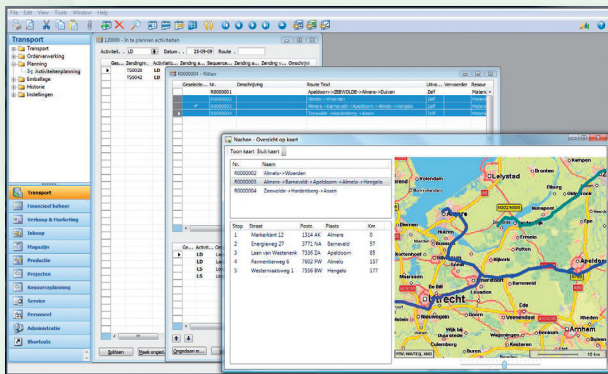
Een veel voorkomende situatie onder transport ondernemingen is dat een netwerk aan bedrijven en BV's werkzaamheden verrichten op een order of klant. De klant wil niet meer en minder dan met één partij communiceren en van één partij een factuur ontvangen. Binnen uw organisatie bestaat echter de noodzaak om opbrengsten en kosten snel en correct te verdelen over de betreffende bedrijfsonderdelen. NACHON ERP maakt dat mogelijk door de naadloze integratie van de Transport Management add-on en Microsoft Dynamics NAV Financials. Een kopzorg minder!

Efficiency & Gebruiksgemak

De user interface van NACHON ERP is vanaf de basis opnieuw opgezet gebaseerd op de jarenlange ervaring van NACHON in transportautomatisering. Gebruikers kunnen daardoor met een minimum aan handelingen effectief en efficiënt werken. De integratie van NACHON ERP met alle andere Microsoft producten is naadloos en draagt bij tot een verdere optimalisatie van uw totale ICT infrastructuur.

Uw voordelen op een rij

Uw totale bedrijfsproces wordt ondersteund. Van offerte tot (Online) Order. Van planning tot rit en boordcomputer-integratie en van factuur tot grootboekrekening en managementrapportage. NACHON ERP maakt dat uw mensen snel, efficiënt en zonder fouten hun werk kunnen doen en daarmee bijdragen aan maximaal bedrijfsresultaat en klanttevredenheid. NACHON ERP aangevuld met NACHON WEB zorgen er tevens voor dat u maximale transparantie kunt bieden aan de verlader en daarmee een belangrijke rol vervult in keten integratie. NACHON werkt continu aan het uitbouwen en verbeteren van haar software en oplossingen. Daarbij streeft NACHON steeds naar het bereiken van voordeel voor u en uw klanten.



Met NACHON ERP profiteert u onder andere van de volgende voordelen.

Standaard software

Lage onderhoudskosten en snel nieuwe functionaliteit

Toegevoegde waarde

Van transport naar toegevoegde logistieke waarde

Integratie

De keten transparant

Management Rapportage

Hoger rendement door meer inzicht en overzicht.



NACHON Nederland BV
Planetenveld 35
3893 GE Zeewolde
Nederland

T 036 - 5225544
F 036 - 5226064
E info@nachon.nl
W www.nachon.nl



Dit project is mede gefinancierd met steun van het Europees Fonds voor Regionale Ontwikkeling van de Europese Commissie

ERP
NACHON Enterprise Resource Planning